

Information inför vattenmätarbyte

Bolaget byter rutinmässigt ut gamla vattenmätare. Inför bytet får ni här instruktioner på vad ni behöver kontrollera på förhand. Om ni upptäcker avvikelser så är det viktigt att detta meddelas, annars kan ni bli fakturerade en avgift för uteblivet besök.

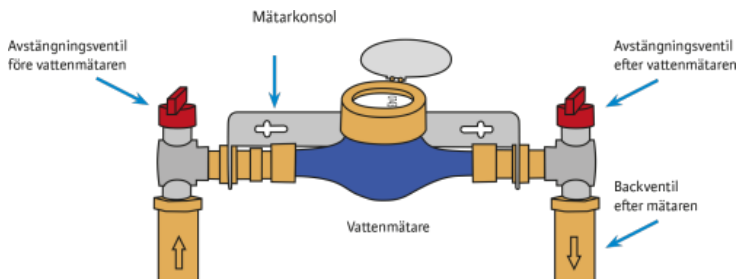
Inspektera nuvarande installation

Vem har ansvar för vad? Den så kallade förbindelsepunkten, där din fastighets servisleddningar ansluts till kommunens VA-ledningsnät, utgör gränsen mellan ditt och kommunens ansvarsområde. Som fastighetsägare ansvarar du för ledningar och VA-installationer innanför förbindelsepunkten – med undantag för själva vattenmätaren. Den äger och ansvarar kommunen för.

Vattenmätarens användare ansvarar dock för installationen runt vattenmätaren.

Mätaren **måste** vara installerad med backventiler och avstängningskranar för enkel avläsning och byte av mätaren, annars är inte installationen godkänd. Se exempel nedan.

För att kunna byta din vattenmätare så enkelt och säkert som



möjligt behöver vi din hjälp att inspektera din nuvarande vattenmätarinstallation och att åtgärda eventuella brister innan vi kommer till dig: Kontrollera:

- Att vattenmätaren är monterad vågrätt i en konsol, fast förankrad i väggen*
- Att utrymmet runt vattenmätaren är åtkomligt. Vi behöver en öppen yta på ca 1 kvadratmeter kring vattenmätaren för att kunna utföra bytet.
- Om ni har flera vattenmätare, att de inte är kopplade i serie då sådan installation inte är godkänd (pga. mätosäkerhet)
- Att ventilerna före och efter vattenmätaren håller tätt. Testa en ventil i taget:

a. Stäng av en ventil.

b. Öppna sedan en kran i huset. Kommer det inte något vatten ur kranen, så är ventilen tät. Det kan ta någon minut för systemet att tömmas.

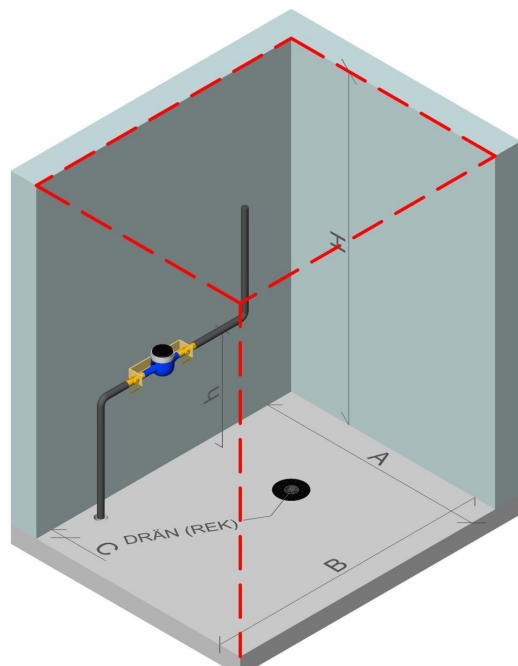
Om ventilerna har någon av beteckningarna LK580 eller LK581 borde du byta dessa fastän dom är täta.

Åtgärda konsol och icke godkända ventiler

Om din mätare är monterad utan väggkonsol och om ventilerna inte håller tätt eller inte är godkända, ber vi dig att avboka tiden och rådgöra med en VVS-installatör för åtgärder innan byte av vattenmätaren. Har ni järnrör i vattenintaget rekommenderar vi starkt att även detta byts till plast på grund av den stora läckagerisken.

Efterfråga gärna möjligheten till hushållsavdrag för renoveringsarbeten i beskattningen.

Ni kan läsa mer om vattenmätaransvaret på webbsidan <https://tukes.fi/sv/produkter-och-tjanster/matinstrument/forbrukningsmatrare/vattenmatrare>



För att bedöma utrymmebehovet kan följande riktlinjer användas

Vattenmätarflöde Q_3	A	B	C	H	h
m^3/h	mm	mm	mm	mm	mm
$Q < 10$	>60	>800	>60	>1600	150-1000
	0				

*A=serviceutrymmesbredd, B= serviceutrymmeslängd, C=avstånd till vägg, H=serviceutrymmeshöjd, h=installationshöjd mätare