

# Bedömning av naturvårdsvärden inom område planerat för byggande i Godby by, i huvudsak fastigheten Berghägnaden 20:3.

## Uppdraget:

I september 2020 erhöll undertecknad en förfrågan av markägaren Örjan Eriksson, om att utföra naturinventering av områden som skulle planeras för bebyggelse i Godby enl. bif. karta.

Uppdraget accepterades och begränsades i huvudsak till bedömning av områdets naturtyper och floravärden.

## Allmänt:

Området utgörs av en småbruksfastighet med skog, ett par tegar och i mitten ett klibbalskärr. Det har tidigare till stora delar utnyttjats som fårbete och produktion av hö. Enligt uppgift förorsakade stormen "Alfrida" så allvarliga skador på områdets skog, att kalavverkning med därpåföljande markberedning och plantering ansågs vara enda möjliga lösningen att säkerställa ny skog på de delarna av området.

Fältundersökningar företogs vid två tillfällen. Det första besöket gjordes den 1.6.2021 och det andra den 3.8.2021.

## Bedömning och slutsatser

Under fältarbetet påträffades inte inom området några enligt LL om naturvård särskilt skyddsvärda växtarter. Det centralt belägna klibbalskärret är däremot en enligt LL om naturvård särskilt skyddsvärd biotop som inte får påverkas negativt och som enligt uppgift också avses lämnas orörd. Enligt EU:s habitatdirektiv observerades inte några skyddsvärda arter eller biotoper.

I ÅLR:s databas över enl. LL om naturvård särskilt skyddsvärda arter och biotoper finns uppgift om nämnda klibbalskärr, i övrigt ingen förekomst av sådana inom det aktuella området. (Uppgift erhållen från naturvårdsintendent David Abrahamsson den 29.9.2021 ).

Särskilt bör påpekas, att klibbalskärret på västra sidan bör ha en förbindelse med våtmarken längre västerut som en ekologisk korridor. Ett förslag om en vägdragning nära västra sidan av kärret i nord-sydlig riktning bör därför ej förverkligas.



Berghägnadens västra del är kalavverkad, markberedd och planterad. Några naturvårdsvärden går inte att upptäcka här. T.v. klibbalskärret där våtmarkens fortsättning västerut kan skönjas i form av en björkdunge. Juni 2021



Samma vy som ovan i högsommaraspekt, augusti 2021



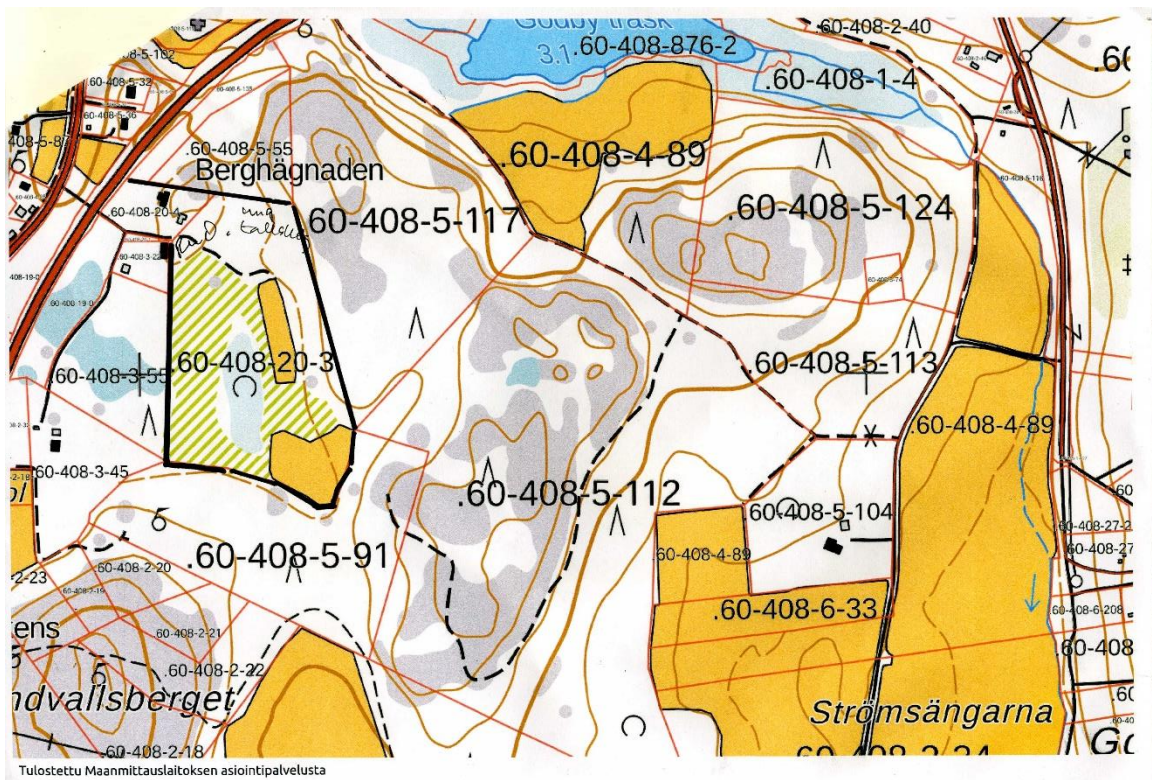
I områdets södra del, där marken är torrare, vittnar gullvivor om tidigare betesgång



I nordost välskött, men artfattig "kulturskog".



Vy från norr: Kruståteltäckt mark i förgrunden, till vänster åker, i mitten alkärret och till höger hygget.



Översiktskarta över Berghägnaden

Ämnäs den 29.9.2021

Utredare/Biolog

Jörgen Eriksson